

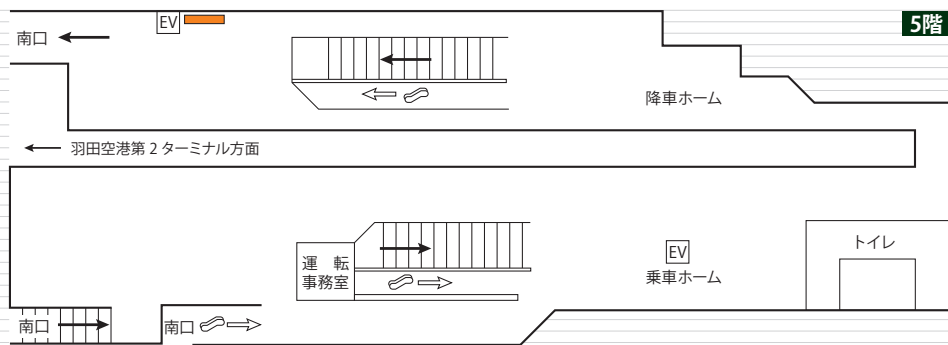
駅 メディア

1

駅ばりポスター

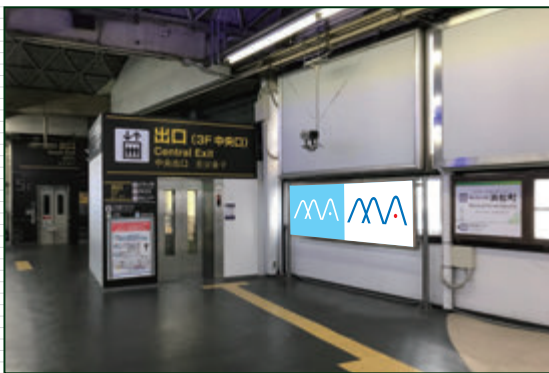
駅構内の目立つ場所に設置されたポスターボード。
枚数や掲出駅が選べますので、ターゲットに合わせた選択が可能です。

浜松町駅 掲出位置



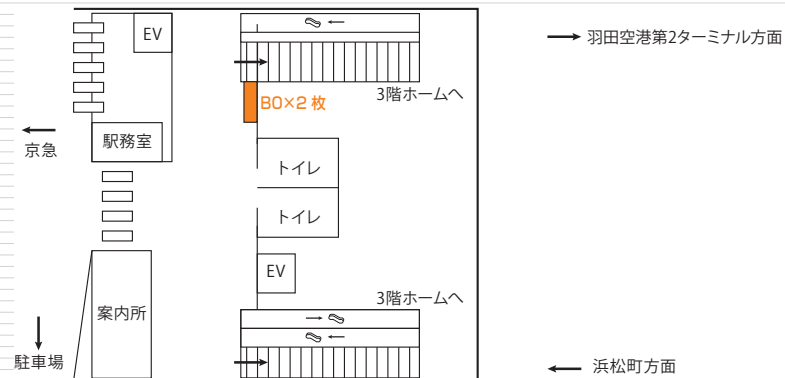
掲出駅	浜松町
サイズ	B0 (B1・B2可)
最大掲出枚数	2枚
期間	7日
掲出料金	¥65,000 (B1は1/2、B2は1/4の料金)

- 備考
- ・掲出作業日：土日祝日を除く毎日
 - ・価格はすべて税抜き価格で表示しています



掲出例

羽田空港第3ターミナル駅 掲出位置



掲出駅	羽田空港第3ターミナル
サイズ	B0 (B1・B2可)
最大掲出枚数	2枚
期間	7日
掲出料金	¥48,000 (B1は1/2、B2は1/4の料金)

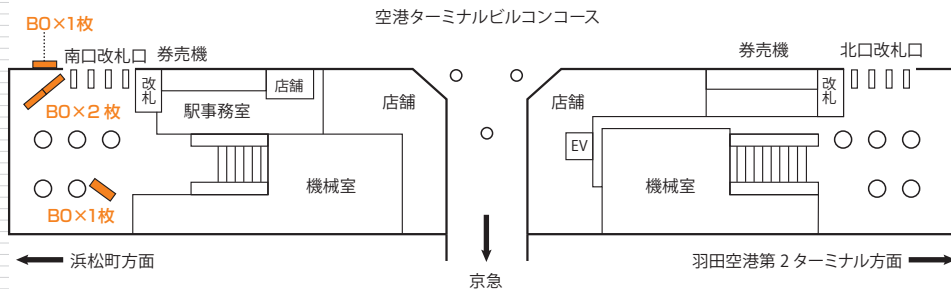
- 備考
- ・掲出作業日：土日祝日を除く毎日
 - ・価格はすべて税抜き価格で表示しています



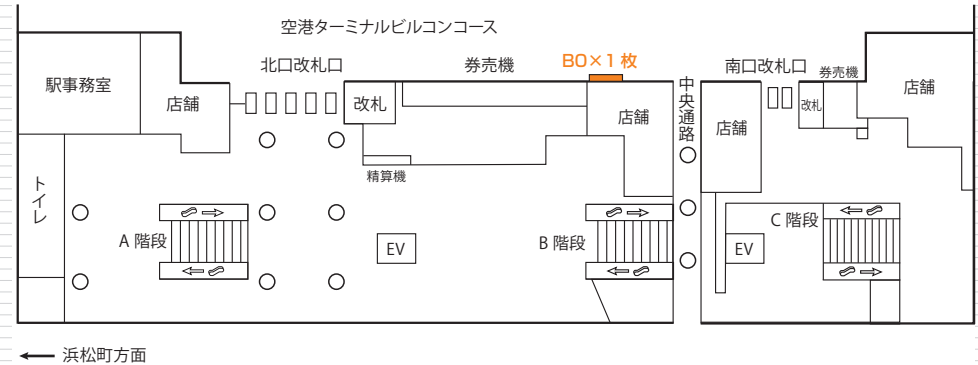
掲出例

駅構内の目立つ場所に設置されたポスターボード。
枚数や掲出駅が選べますので、ターゲットに合わせた選択が可能です。

羽田空港第1ターミナル駅 掲出位置



羽田空港第2ターミナル駅 掲出位置



掲出駅	羽田空港第1ターミナル
サイズ	B0 (B1・B2可)
最大掲出枚数	4枚(南口改札内3枚・南口改札外1枚)
期間	7日
掲出料金	¥65,000 (B1は1/2、B2は1/4の料金)

備考
 ・掲出作業日：土日祝日を除く毎日
 ・価格はすべて税抜き価格で表示しています

掲出駅	羽田空港第2ターミナル
サイズ	B0 (B1・B2可)
最大掲出枚数	1枚
期間	7日
掲出料金	¥65,000 (B1は1/2、B2は1/4の料金)

備考
 ・掲出作業日：土日祝日を除く毎日
 ・価格はすべて税抜き価格で表示しています



掲出例



掲出例